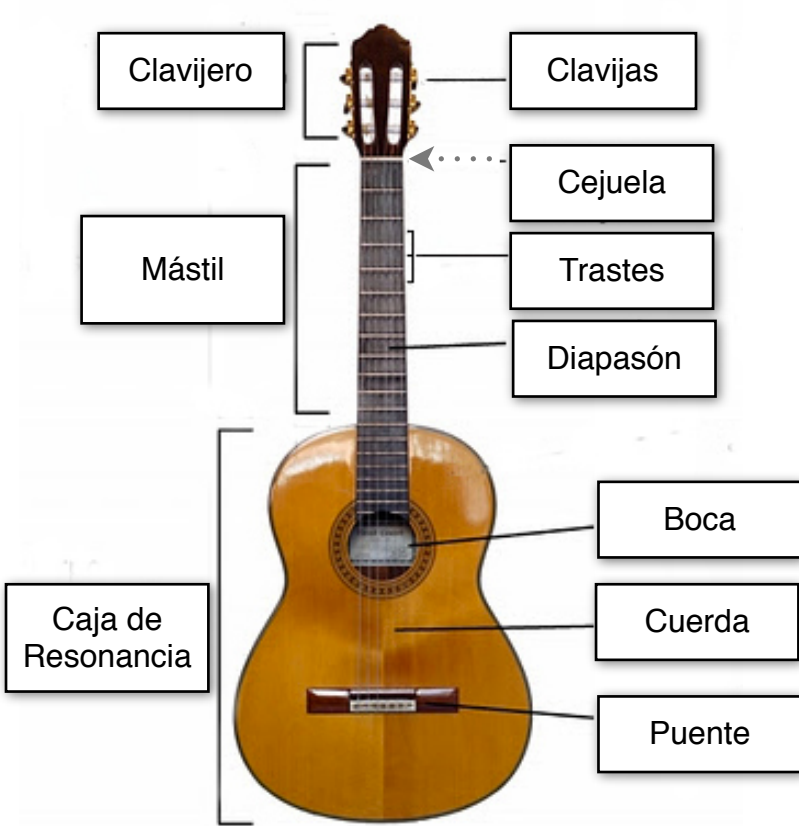
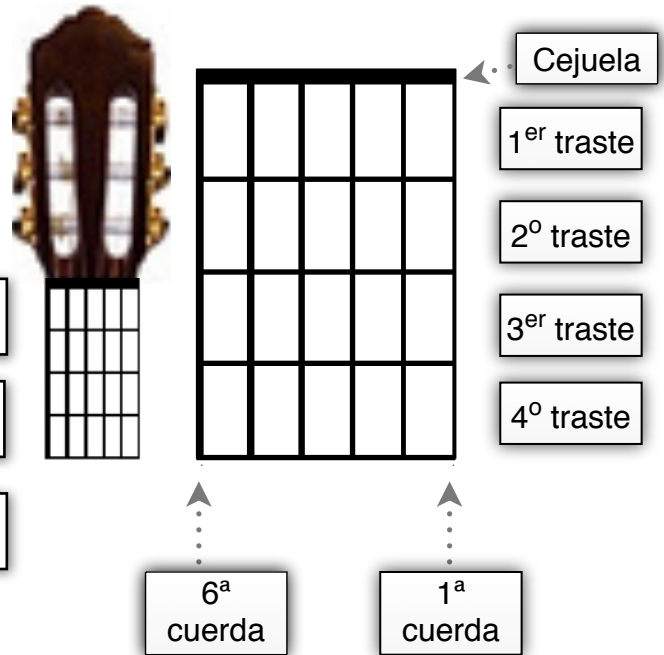


nombre \_\_\_\_\_



Este gráfico simboliza el mástil de la guitarra con sus primeros trastes.



Significa que pulsas la 4ª cuerda "al aire", o sea, sin pisar ningún traste.

Significa que pisas la 2ª cuerda en el primer traste.

Los cuadrados bordeados con puntos son para escribir en ellos. En este caso con los nombres numerados de cada cuerda.

Este símbolo: indicará que es un ejercicio a rellenar en los cuadraditos punteados o en los gráficos de mástil de la guitarra

Indica la quinta cuerda al aire y el tercer traste de la primera

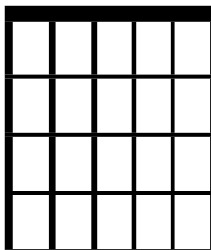
Indica el segundo traste de la tercera cuerda y la segunda al aire

Posiciones en el gráfico del mástil.  
Clave de Sol y pentagrama.



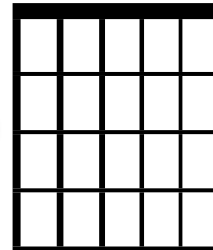
?

Indica la 6ª cuerda al aire y el 4º traste de la primera



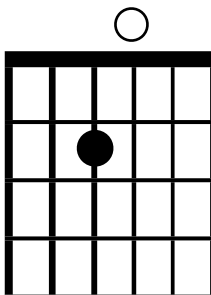
?

Indica la 4ª cuerda al aire y el 1er traste de la sexta



?

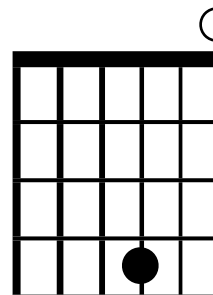
¿Qué cuerdas están indicadas?



La \_\_\_ al aire y la \_\_\_ en el \_\_\_ traste

?

¿Qué cuerdas están indicadas?



La \_\_\_ al aire y la \_\_\_ en el \_\_\_ traste

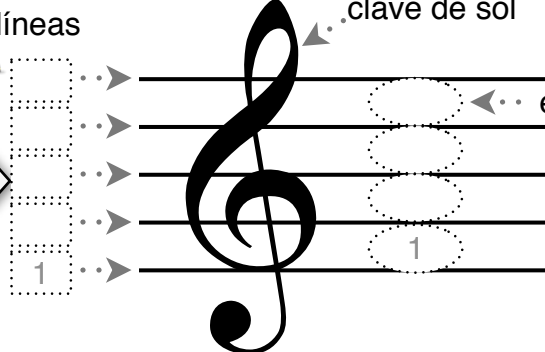
En el pentagrama escribimos las notas que ponemos en la guitarra.  
¡Y al revés!

Pon número en cada línea y en cada espacio

líneas

clave de sol

espacios



Dibuja círculos negros en la línea o espacio indicado

**ejemplo**

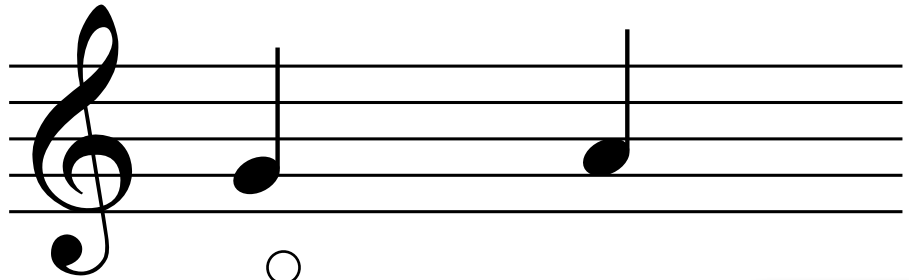
4ª línea	2º espacio	1ª línea	4º espacio

5ª línea	1er espacio	3ª línea	3er espacio	2ª línea

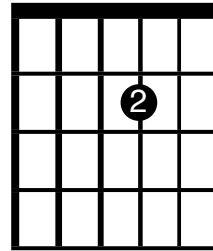
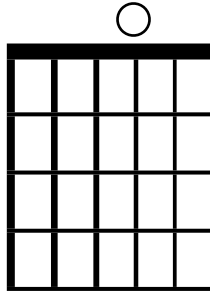
# SOL y LA en tercera cuerda



Dos notas nuevas:  
SOL de la segunda línea y  
LA del segundo espacio



Este SOL se  
toca en la  
tercera  
cuerda al  
aire

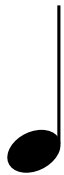


Este LA se  
toca en la  
tercera cuerda,  
pisando el  
segundo traste

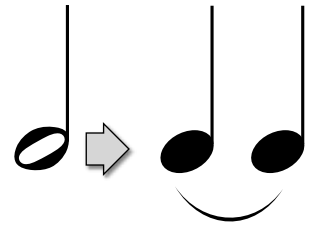
2 = tienes que usar el dedo 2



La negra dura un  
pulso del ritmo que  
hagamos



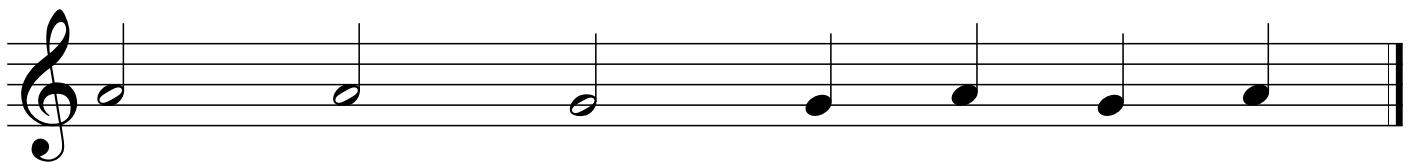
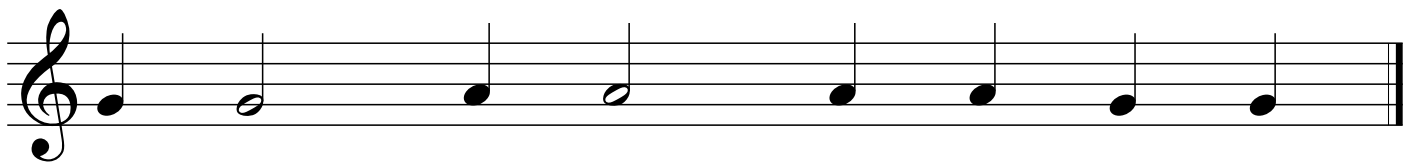
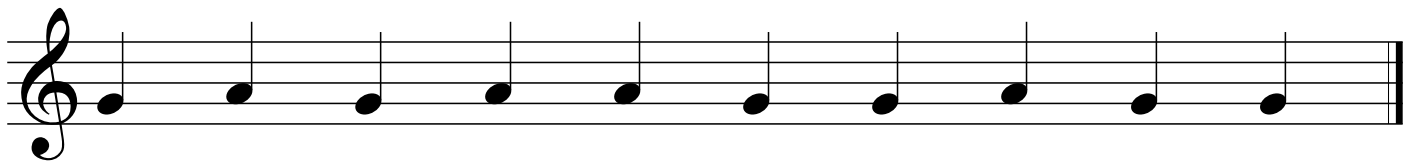
La duración de la  
negra y la blanca



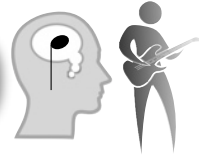
60



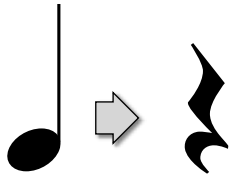
en 2 min. de clase



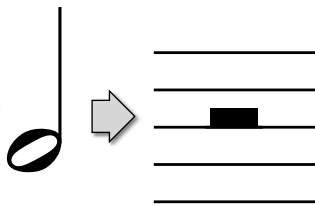
Inventa una melodía de 10 notas, usando SOL y LA en blancas y negras, y tócalas



La duración de la negra y su silencio



La duración de la blanca y su silencio



Canciones y piezas para practicar:  
Tocamos la Guitarra, de la 1 a la 4.

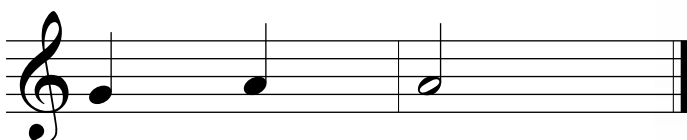
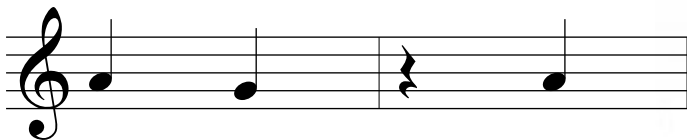
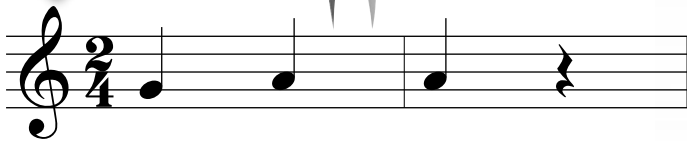
¿Has memorizado los nombres de las partes de la guitarra?. (No los escribas ahora, espera a hacerlo en clase)



60



en 2 min. de clase

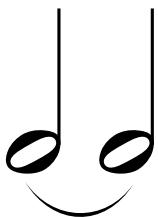




# SI, DO y RE en segunda cuerda



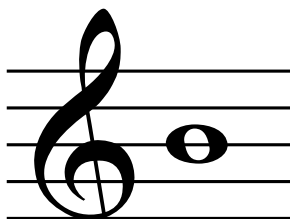
La duración de la redonda



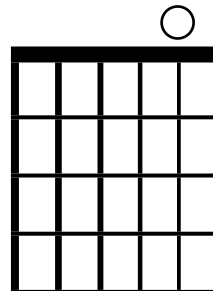
- 1 = tienes que usar el dedo 1
- 3 = tienes que usar el dedo 3



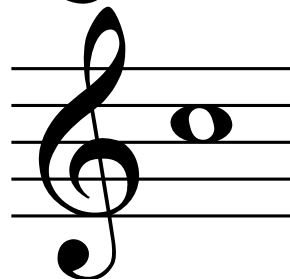
Nota nueva:  
SI de la tercera línea



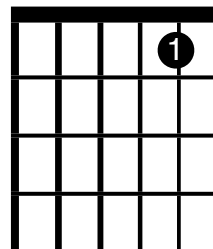
Se toca en la segunda cuerda al aire



Nota nueva:  
DO del tercer espacio



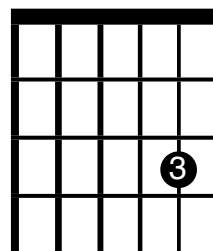
Se toca en la segunda cuerda, pisando el primer traste



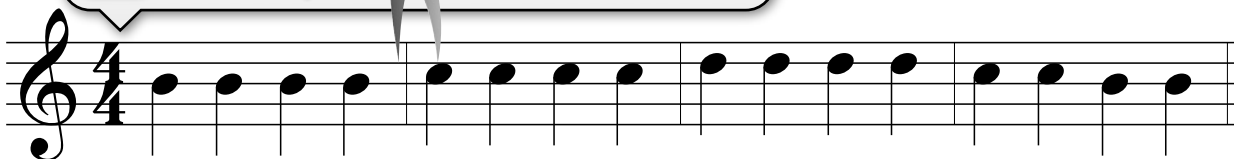
Nota nueva:  
DO del tercer espacio



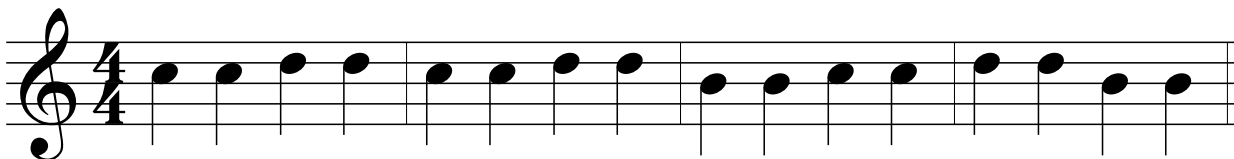
Se toca en la segunda cuerda, pisando el tercer traste



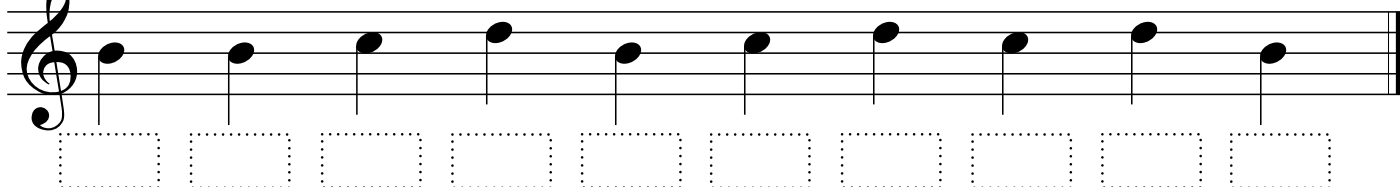
en 2 min. de clase



HECHO



HECHO





60

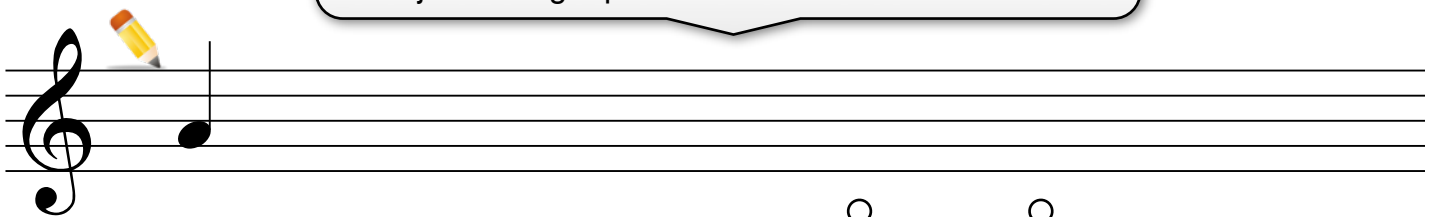


en 0,5 min. de clase

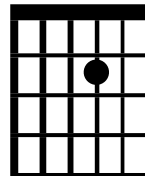
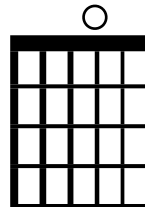
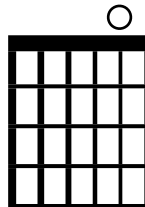
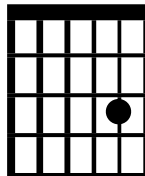
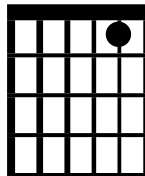
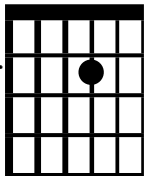


HECHO

dibuja una negra por cada nota indicada en el mástil



ejemplo



Dibuja negras en la línea o espacio indicado



1ª línea



4º espacio

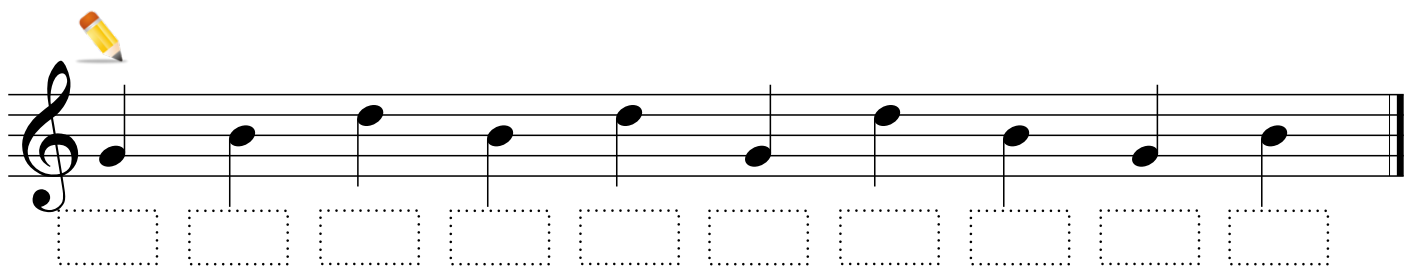
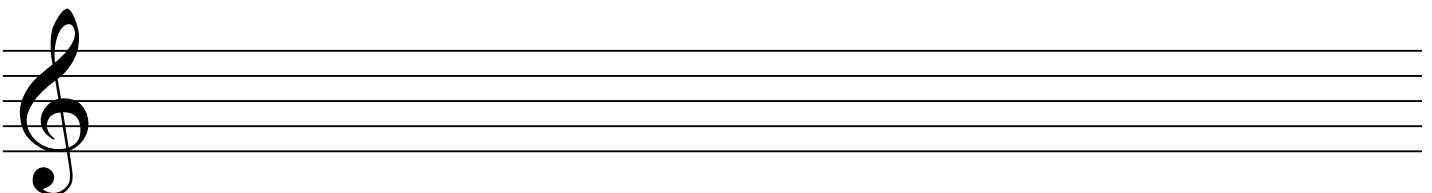
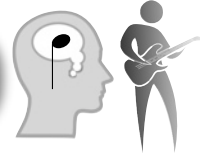


5ª línea



1er espacio

Inventa una melodía de 10 notas, usando SOL, LA, SI, DO y RE en blancas y negras, y tócala





# notas en tercera y segunda cuerda

Canciones y piezas para practicar:  
Tocamos la Guitarra, de la 5 a la 32.



Musical staff with a treble clef and a sequence of notes: G4, A4, B4, C5, B4, A4, G4, F4, E4, D4. Below the staff are eight empty rectangular boxes for writing.

60 en 1 min. de clase

Musical staff in 4/4 time with notes: G4, A4, B4, C5, B4, A4, G4, F4, E4, D4. A box labeled 'HECHO' is at the end.

Musical staff in 4/4 time with notes: G4, A4, B4, C5, B4, A4, G4, F4, E4, D4. A box labeled 'HECHO' is at the end.

Musical staff in 4/4 time with notes: G4, A4, B4, C5, B4, A4, G4, F4, E4, D4. A box labeled 'HECHO' is at the end.

? Marca en los mástiles las notas del pentagrama

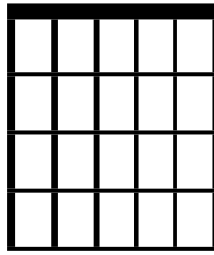
Musical staff with notes: G4, A4, B4, C5, B4, A4. Below it are six guitar fretboard diagrams. The first one is labeled 'ejemplo' and has a dot on the 3rd fret of the 2nd string.



# Repaso

?

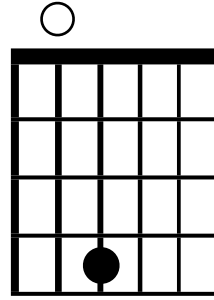
Indica la tercera cuerda al aire y el segundo traste de la sexta



?

¿Qué cuerdas están indicadas?

La \_\_\_ al aire y  
la \_\_\_ en el \_\_\_ traste



3ª línea

dibuja una negra por cada nota indicada en el mástil

